
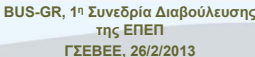

 **BUS-GR**  
IEE/12/BWI/430

**Δράσεις και αποτελέσματα του έργου BUS-GR (μέχρι σήμερα) – Στόχος της 1<sup>ης</sup> Συνεδρίας Διαβούλευσης της ΕΠΕΠ**

**Δρ. Χαράλαμπος Μαλαματένιος,**  
Υπεύθυνος του Τμήματος Εκπαίδευσης του ΚΑΠΕ,  
Συντονιστής του έργου BUS-GR

BUS-GR, 1<sup>η</sup> Συνεδρία Διαβούλευσης της ΕΠΕΠ  
ΓΣΕΒΕΕ, 26/2/2013

  **BUS-GR**  
IEE/12/BWI/430

**Πλήρης τίτλος του έργου: BUILD UP Skills - Greece**

**Ακρωνύμιο: BUS-GR**

**Αρ. Συμβολαίου: IEE/12/BWI/430/SI2.622870**

**Διάρκεια: 18 μήνες**

**Έναρξη: 08/06/2012**

**Πέρασ: 07/12/2013**

BUS-GR, 1<sup>η</sup> Συνεδρία Διαβούλευσης της ΕΠΕΠ  
ΓΣΕΒΕΕ, 26/2/2013

**BUILD UP SKILLS** ENERGY TRAINING FOR BUILDERS  **BUS-GR**  
IEE/12/BWI/430

## Εταιρικό σχήμα του έργου “BUILD UP Skills – Greece”



**ΚΑΠΕ CRES**

**ΠΕΡΙΦΕΡΕΙΑ ΔΥΤΙΚΗΣ ΕΛΛΑΔΑΣ**  
*χημάτη ανηλιέεις!*

**ΕΟΤ ΠΕΠ**  
ΕΘΝΙΚΟ ΟΡΓΑΝΙΣΜΟΣ ΠΕΡΙΟΧΙΚΗΣ ΠΡΟΣΑΡΤΗΣΗΣ & ΕΠΙΧΕΙΡΗΣΙΑΚΟΥ ΠΡΟΒΛΕΠΤΕΜΟΥ

**ΤΕΕ**

**ΠΟΛΥΤΕΧΝΕΙΟ ΚΡΗΤΗΣ**


**ΙΜΕ ΓΣΕΒΕΕ**

**Ινστιτούτο Εργασίας Γ.Σ.Ε.Ε.**

**ΚΑΠΕ CRES**

BUS-GR, 1<sup>η</sup> Συνεδρία Διαβούλευσης της ΕΠΕΠ  
ΓΣΕΒΕΕ, 26/2/2013

**INTELLIGENT ENERGY EUROPE**  
FOR A COMPETITIVE UNION

**BUILD UP SKILLS** ENERGY TRAINING FOR BUILDERS  **BUS-GR**  
IEE/12/BWI/430


## Υπόβαθρο της Πρωτοβουλίας “BUILD UP Skills”

- Η Πρωτοβουλία BUILD UP Skills έχει δύο κύριους πυλώνες:
  - Εθνικές πλατφόρμες προσόντων και οδικό χάρτες έως το 2020,** και
  - Σχήματα πιστοποίησης προσόντων και κατάρτισης** (άλλες προθεσμίες και φόρμες, άλλοι κανόνες, ...).
- Επικεντρώνει στη **συνεχιζόμενη ή περαιτέρω εκπαίδευση και κατάρτιση** των εργατοτεχνιτών (‘blue collar’ workers) του τομέα της οικοδομής (οικοδόμοι, εργάτες αποπεράτωσης κτιρίων, εγκαταστάτες συστημάτων, κλπ.), για την ενίσχυση των προσόντων τους μετά την αρχική, υποχρεωτική εκπαίδευση ή και κατάρτισή τους ή μετά την έναρξη του επαγγελματικού τους βίου.
- Μπορούν επίσης να συμπεριληφθούν η κατάρτιση και τα προσόντα για τους προσωρινά ανέργους.

**ΚΑΠΕ CRES**



BUS-GR, 1<sup>η</sup> Συνεδρία Διαβούλευσης της ΕΠΕΠ  
ΓΣΕΒΕΕ, 26/2/2013


**INTELLIGENT ENERGY EUROPE**  
FOR A COMPETITIVE UNION

**BUILD UP SKILLS** ENERGY TRAINING FOR BUILDERS  **BUS-GR**  
IEE/12/BWI/430

### Στόχοι του 1<sup>ου</sup> πυλώνα, με τίτλο “Εθνικές πλατφόρμες προσόντων και οδική χάρτες έως το 2020”



- Ανάπτυξη ενός **εθνικού οδικού χάρτη** για την ενσωμάτωση της κατάρτισης σχετικά με τις ευφείς ενεργειακές λύσεις για τα κτίρια στα καθιερωμένα προγράμματα σπουδών και τις πρακτικές των επαγγελματιών του οικοδομικού τομέα στους οποίους στοχεύει η Πρωτοβουλία.
- Βασιζόμενος στην **ανάλυση της παρούσας κατάστασης σε εθνικό επίπεδο**, ο οδικός χάρτης θα πρέπει να λάβει υπόψη την αναμενόμενη συνεισφορά του κτιριακού τομέα στους εθνικούς στόχους για το 2020 και τις απαιτήσεις για «σχεδόν μηδενικής κατανάλωσης ενέργειας» κτίρια (NZEB).
- Πρέπει να επικεντρωθεί στην κατάρτιση του υπάρχοντος εργατικού δυναμικού (*συνεχιζόμενη κατάρτιση*), αλλά μπορεί επίσης να εξεταστεί και η *αρχική εκπαίδευση* ⇒ Θα μπορούσε να εξετασθεί ένας επιλεγμένος αριθμός τεχνών και επαγγελμάτων.

 **KAPÉ CRÉS** BUS-GR, 1<sup>η</sup> Συνεδρία Διαβούλευσης της ΕΠΕΠ  **INTELLIGENT ENERGY EUROPE**  
ΓΣΕΒΕΕ, 26/2/2013

**BUILD UP SKILLS** ENERGY TRAINING FOR BUILDERS  **BUS-GR**  
IEE/12/BWI/430

### Στόχοι του 1<sup>ου</sup> πυλώνα, με τίτλο “Εθνικές πλατφόρμες προσόντων και οδική χάρτες έως το 2020”

- Σύσταση «**εθνικής πλατφόρμας επαγγελματικών προσόντων**», με σκοπό την εκκίνηση μίας πειστικής και χωρίς αποκλεισμούς διαδικασίας διαβούλευσης, διασφαλίζοντας τη συμμετοχή όλων των άμεσα εμπλεκόμενων φορέων στους τομείς τόσο των κτιρίων και της ενέργειας, όσο και της εκπαίδευσης / κατάρτισης:
  - εκπρόσωποι των σχετικών τεχνών / επαγγελμάτων,
  - βιομηχανικές ενώσεις (κατασκευαστές των υλικών / συστημάτων),
  - ινστιτούτα/φορείς εκπαίδευσης και επαγγελματικής κατάρτισης, και
  - αρμόδιες δημόσιες αρχές.
- Ο εθνικός οδικός χάρτης θα πρέπει να γίνει ευρέως αποδεκτός από τις αρμόδιες αρχές και όλα τα εμπλεκόμενα μέρη, με τη **δέσμευση** να υλοποιήσουν και να εφαρμόσουν την προτεινόμενη στρατηγική (**endorsement procedure**).


 **KAPÉ CRÉS** BUS-GR, 1<sup>η</sup> Συνεδρία Διαβούλευσης της ΕΠΕΠ  **INTELLIGENT ENERGY EUROPE**  
ΓΣΕΒΕΕ, 26/2/2013

**BUILD UP SKILLS** ENERGY TRAINING FOR BUILDERS  **BUS-GR**  
IEE/12/BWI/430

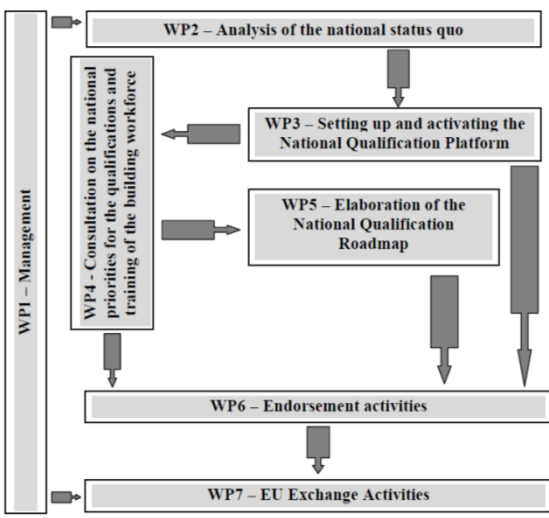
### Αποτελέσματα των δράσεων του πυλώνα “Εθνικές πλατφόρμες προσόντων & οδικό χάρτες έως το 2020”

- **Ανάλυση της παρούσας κατάστασης:** καθορισμός αλλά και **ποσοτικοποίηση** των **αναγκών** και των **προτεραιοτήτων** για την ύπαρξη ικανού αριθμού εργατικού δυναμικού καταρτισμένου στην ενεργειακή αποδοτικότητα (ΕνΑ) και τις ΑΠΕ μέχρι το 2020.
- **Διεξαγωγή εθνικού διαλόγου** με τη συμμετοχή όλων των άμεσα εμπλεκόμενων μερών στα θέματα της κατάρτισης και των προσόντων του εργατικού δυναμικού του οικοδομικού τομέα στην ΕνΑ και τις ΑΠΕ (σύσταση «Εθνικής Πλατφόρμας Επαγγελματικών Προσόντων»).
- **Ανάπτυξη και αποδοχή του Εθνικού Οδικού Χάρτη Προσόντων**, σε σχέση με τη συνεχιζόμενη εκπαίδευση και κατάρτιση – και πιστοποίηση προσόντων - του εργατικού δυναμικού του κλάδου των κατασκευών, ώστε να επιτευχθούν οι στόχοι της ενεργειακής πολιτικής για το 2020.

 **ΚΑΠΕ CRES** BUS-GR, 1<sup>η</sup> Συνεδρία Διαβούλευσης της ΕΠΕΠ ΓΣΕΒΕΕ, 26/2/2013  **INTELLIGENT ENERGY EUROPE**



**BUILD UP SKILLS** ENERGY TRAINING FOR BUILDERS  **BUS-GR**  
IEE/12/BWI/430

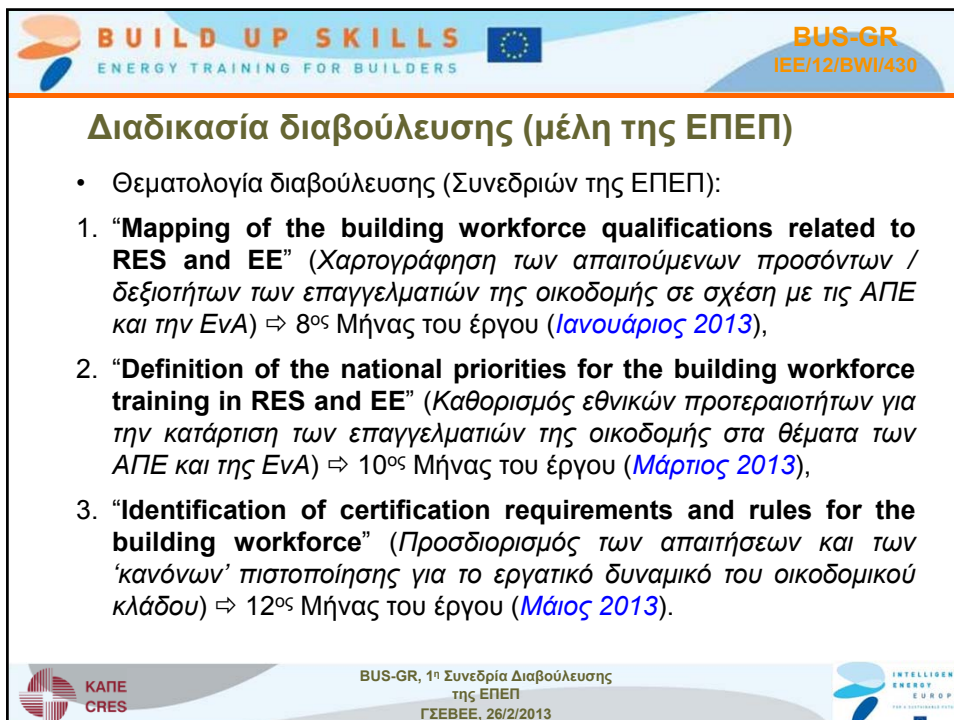
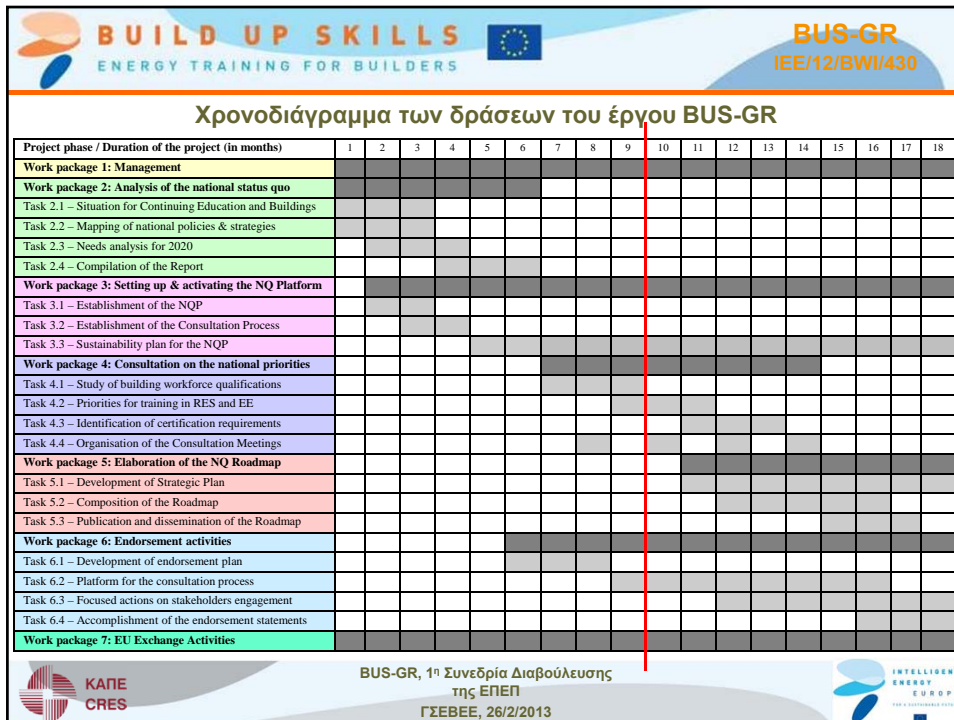
### Δομή του προγράμματος εργασιών του έργου BUS-GR





```

graph TD
    WP1[WP1 - Management] --- WP2[WP2 - Analysis of the national status quo]
    WP2 --> WP3[WP3 - Setting up and activating the National Qualification Platform]
    WP3 --> WP4[WP4 - Consultation on the national priorities for the qualifications and training of the building workforce]
    WP4 --> WP5[WP5 - Elaboration of the National Qualification Roadmap]
    WP5 --> WP6[WP6 - Endorsement activities]
    WP6 --> WP7[WP7 - EU Exchange Activities]
    WP3 --> WP4
    WP5 --> WP4
  
```

 **ΚΑΠΕ CRES** BUS-GR, 1<sup>η</sup> Συνεδρία Διαβούλευσης της ΕΠΕΠ ΓΣΕΒΕΕ, 26/2/2013  **INTELLIGENT ENERGY EUROPE**



  **BUS-GR**  
IEE/12/BWI/430


### Διαδικασία διαβούλευσης (μέλη της ΕΠΕΠ)

- Θεματολογία διαβούλευσης (Συνεδριών της ΕΠΕΠ):


4. Διαβούλευση περί του σχεδίου (draft) του **Οδικού Χάρτη**, που θα είναι διαθέσιμος μέχρι τότε (πριν λάβει την τελική του μορφή) ⇒ 14<sup>ος</sup> Μήνας του έργου (**Ιούλιος 2013**).

➤ Θεματολογία 1<sup>ης</sup> Συνεδρίας Διαβούλευσης (της ΕΠΕΠ):

- ✓ Σχόλια για τις προβλέψεις που παρουσιάστηκαν, σε σχέση με τον κλάδο που εκπροσωπείται.
- ✓ Πιθανά εμπόδια για την επίτευξη των στόχων του 2020.
- ✓ Κενά δεξιοτήτων και ανάγκες κατάρτισης του κλάδου.
- ✓ Υποστήριξη / συμβολή των συλλογικών οργάνων στην καταγραφή των απαιτούμενων προσόντων και την υλοποίηση προγραμμάτων κατάρτισης.
- ✓ Προτάσεις για δημιουργία μηχανισμού παρακολούθησης του πλάνου.

 **ΚΑΠΕ**  
CRES

BUS-GR, 1<sup>η</sup> Συνεδρία Διαβούλευσης  
της ΕΠΕΠ  
ΓΣΕΒΕΕ, 26/2/2013

 **INTELLIGENT**  
ENERGY  
EUROPE  
FOR A SUSTAINABLE FUTURE

  **BUS-GR**  
IEE/12/BWI/430

# ΕΥΧΑΡΙΣΤΟΛΟΓΙΑ ΤΗΝ ΠΡΟΣΟΧΗΣ

**ΚΑΤΤΕ**  
[www.cres.gr](http://www.cres.gr)

**Χαράλαμπος Μαλαματένιος**  
210-6603340, [malam@cres.gr](mailto:malam@cres.gr)

 **ΚΑΠΕ**  
CRES

BUS-GR, 1<sup>η</sup> Συνεδρία Διαβούλευσης  
της ΕΠΕΠ  
ΓΣΕΒΕΕ, 26/2/2013

 **INTELLIGENT**  
ENERGY  
EUROPE  
FOR A SUSTAINABLE FUTURE